



**КОМИТЕТ ИМУЩЕСТВЕННЫХ ОТНОШЕНИЙ  
АДМИНИСТРАЦИИ ПЕРМСКОГО МУНИЦИПАЛЬНОГО ОКРУГА**

**РЕШЕНИЕ**

о размещении объектов № 725

Пермский край  
Пермский округ

28.03.2024

Комитет имущественных отношений администрации Пермского муниципального округа разрешает Публичному акционерному обществу «Россети Урал» (ИНН 6671163413, ОГРН 1056604000970, почтовый адрес: 620026, г. Екатеринбург, ул. Мамина Сибиряка, д. 140)

размещение объекта: «Строительство участка ВЛ 0,4 кВ от ближайшей опоры ВЛ 0,4 кВ от ТП-4292, установка оборудования учета э/э на опоре ВЛ 0,4 кВ для электроснабжения малоэтажной жилой застройки по адресу: Пермский край, Пермский район, Хохловское с/п, д. Карасье (кад. номер зем. участка 59:32:3020003:3669)»

на землях государственная собственность на которые не разграничена

на срок бессрочно

Местоположение: Пермский край, Пермский муниципальный округ, д. Большая Мось

Приложение: схема предполагаемых к использованию земель или земельных участков.

Особые условия использования:

1) При установке опор электросетевого хозяйства учесть параметры ширины проезда улично-дорожной сети, во избежание сужения полосы отвода дороги. Установить опоры на расстоянии не более 2 метров от границ земельного участка.

2) При условии получения разрешения на производство земляных работ.

Заместитель председателя комитета



М.В. Королева  
(подпись, печать)

М.В. Королева

Схема предполагаемых к использованию земель или части земельного участка

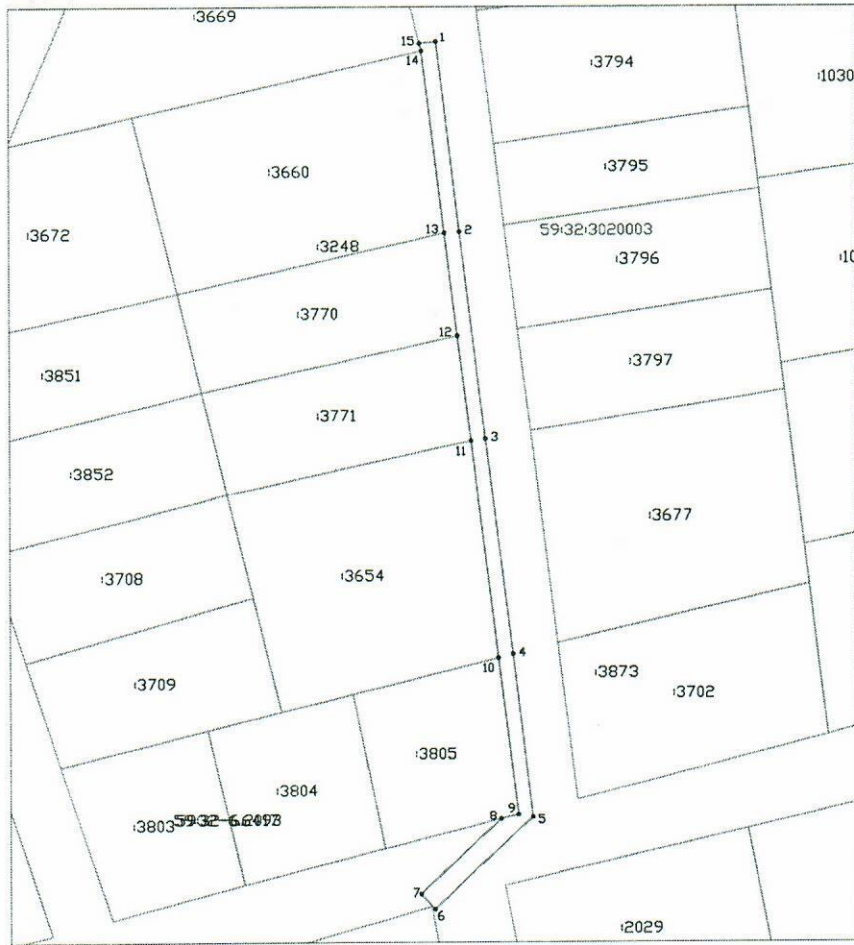
Объект: «Строительство участка ВЛ 0,4 кВ от ближайшей опоры ВЛ 0,4 кВ от ТП-4292, установка оборудования учета э/э на опоре ВЛ 0,4 кВ для электроснабжения малоэтажной жилой застройки по адресу: Пермский край, Пермский район, Холмогорское с/п, д. Карасье (кад. номер зем. участка 59:32:3020003:3669)»

Местоположение: Пермский край, район Пермский, Холмогорское с/п, д. Карасье

Площадь земель или части земельного участка, кв.м.: 543

Категория земель: земли населенных пунктов

Вид разрешенного использования: -



Масштаб 1:1000

Описание границ смежных землепользователей:

- от 1 до 8 - муниципальная собственность
- от 8 до 10 - 59:32:3020003:3805
- от 10 до 11 - 59:32:3020003:3654
- от 11 до 12 - 59:32:3020003:3771
- от 12 до 13 - 59:32:3020003:3770
- от 13 до 14 - 59:32:3020003:3660
- от 14 до 15 - 59:32:3020003:3669
- от 15 до 1 - муниципальная собственность

Обозначение характерных точек границ	Координаты	
	X	Y
1	542199,61	2237604,52
2	542162,23	2237609,04
3	542121,75	2237614,04
4	542079,89	2237619,34
5	542048,09	2237623,13
6	542030,03	2237603,91
7	542032,95	2237601,17
8	542047,73	2237616,91
9	542048,61	2237620,33
10	542079,17	2237616,49
11	542121,31	2237611,20
12	542142,08	2237608,58
13	542161,96	2237606,08
14	542197,76	2237601,64
15	542199,22	2237601,29
1	542199,61	2237604,52

Условные обозначения:

- 1 Характерная точка границы, сведения о которой позволяют однозначно определить ее на местности
- Границы земельных участков, установленные (уточненные) при проведении кадастровых работ, отражающиеся в масштабе
- Граница земельного участка, сведения о которой содержатся в ЕГРН
- :14 Обозначение кадастрового номера земельного участка
- Граница кадастрового квартала
- 59:32:3720008 Обозначение кадастрового квартала

Заявитель:  
Пучнино К.Ю.

по губернаторскому приказу N ПЗ/93-2024  
от 26.01.2024

(подпись, расшифровка подписи)